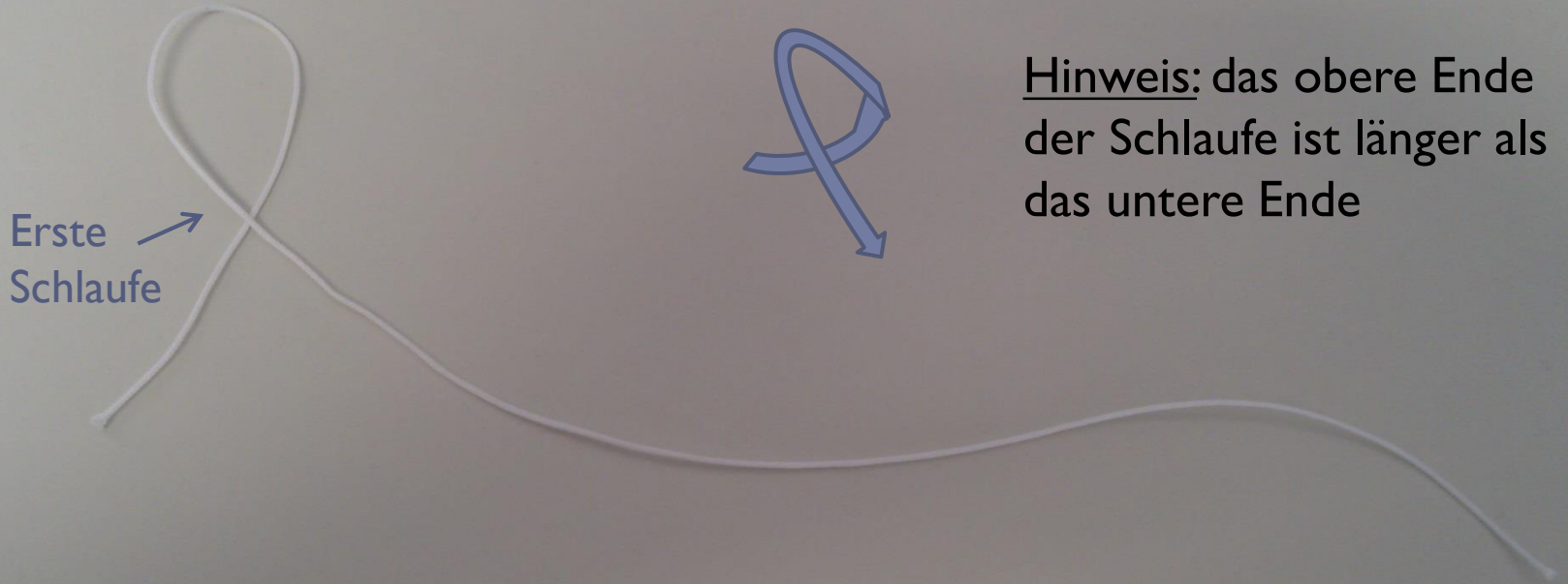


Schlaufe – step by step

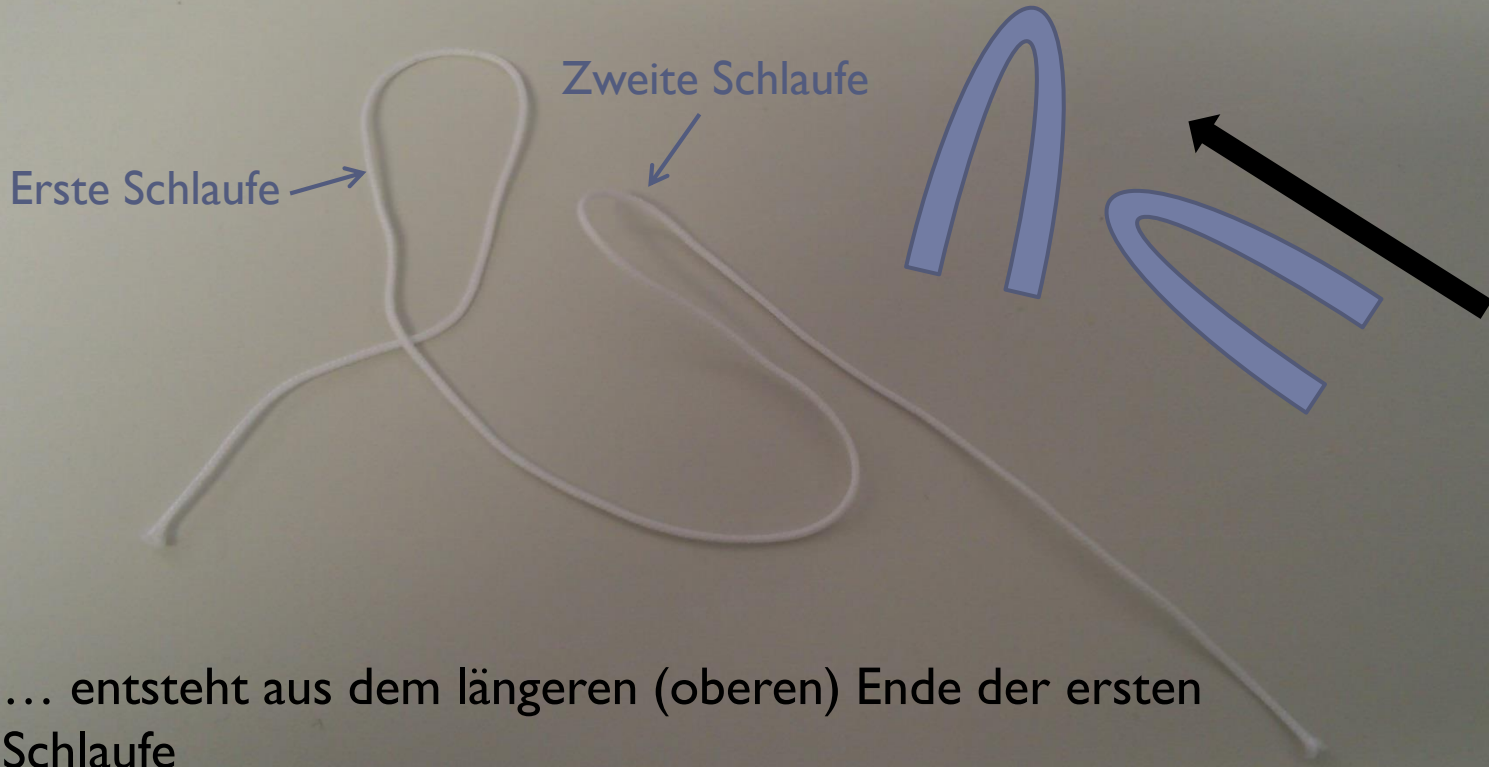
Erste Schlaufe



Hinweis: das obere Ende der Schlaufe ist länger als das untere Ende

Schlaufe – step by step

Zweite Schlaufe ...



... entsteht aus dem längeren (oberen) Ende der ersten Schlaufe

Schlaufe – step by step

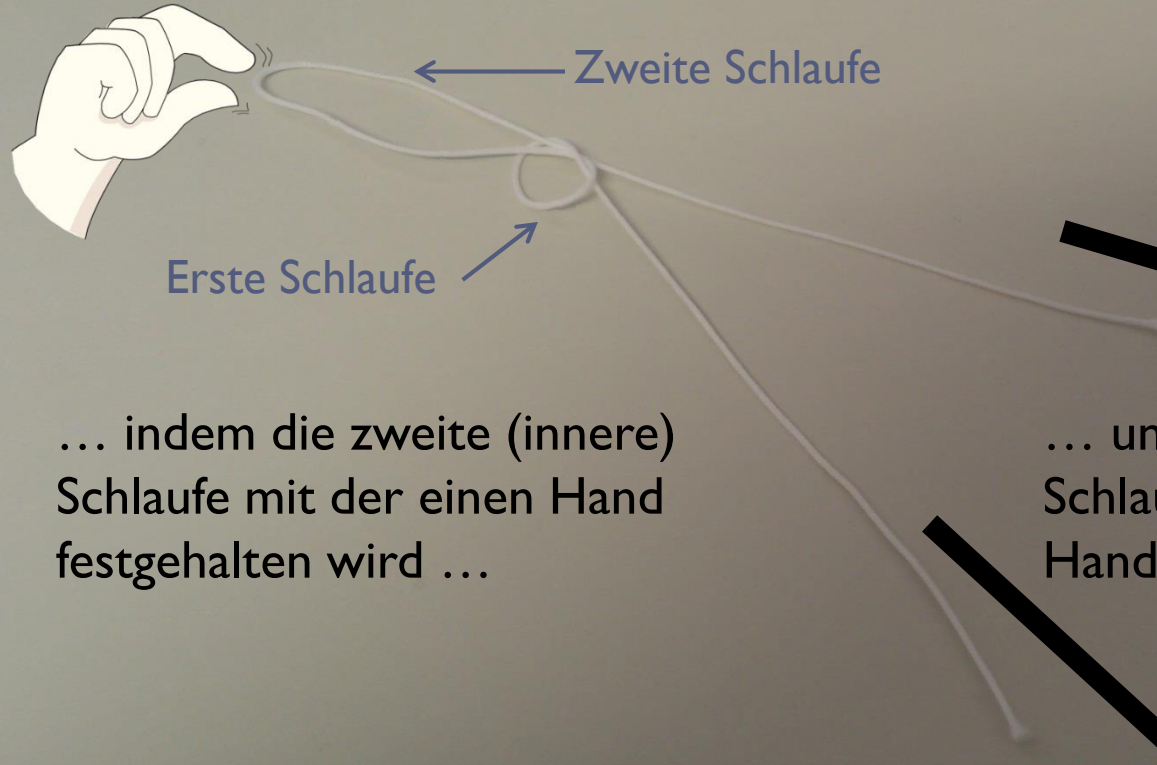
Zweite Schlaufe in die erste Schlaufe fädeln, ...



... wobei dies von unten/ hinten erfolgt, um
später einen Knoten zu machen

Schlaufe – step by step

Schlaufe festziehen, ...



... indem die zweite (innere) Schlaufe mit der einen Hand festgehalten wird ...

... und an beiden Enden der Schlaufe mit der anderen Hand gezogen wird

Schlaufe – step by step

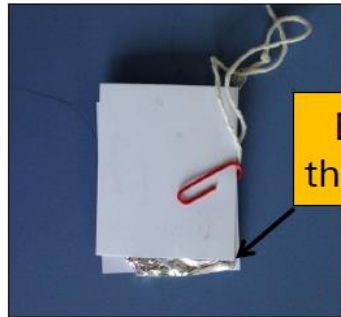
Fertig!!!



Back-up slide: No-gos for hair collection

Instructions for hair sampling

NO-GOs



Do not fold the hair strand!



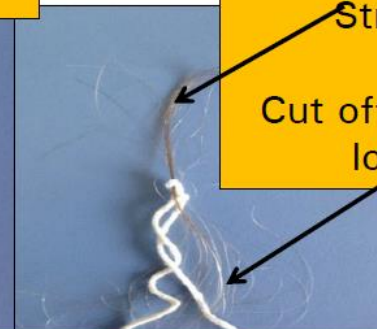
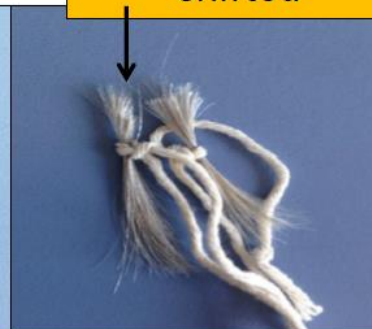
Do not use paper clips nor tape to fix the hair!



Cut-off strand shifted



Protruding hair



Strand too thin
Cut off the end of very long strands!

The higher the quality of your delivered hair samples, the higher the quality of the results that we can provide for you!